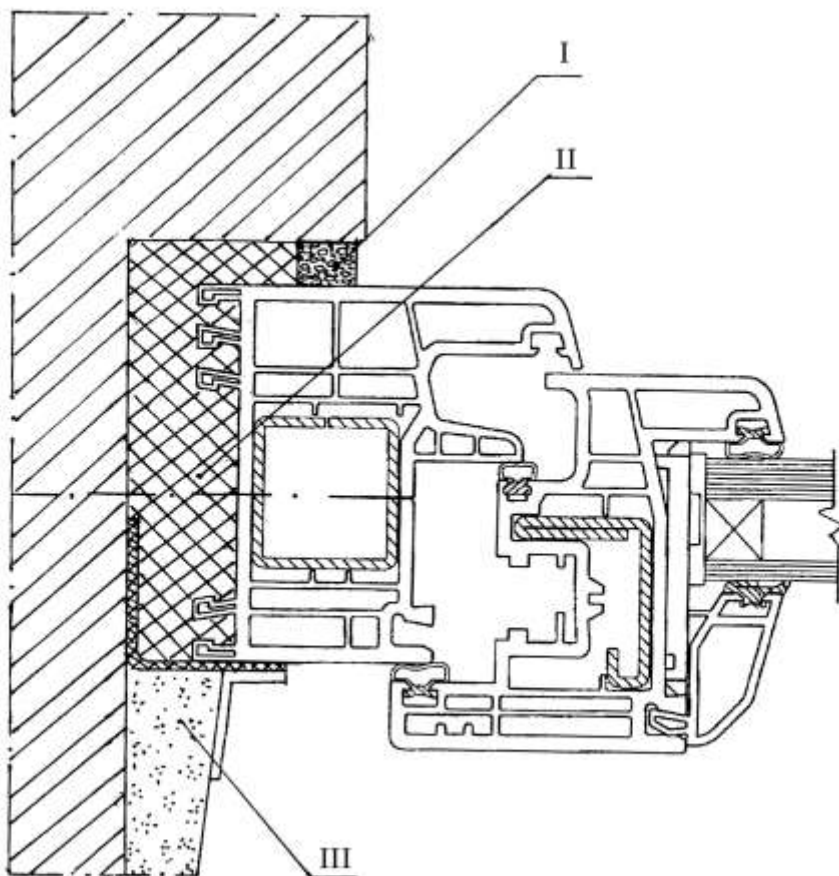


## Принципиальная схема монтажного шва (используемые материалы).



I-наружный водоизоляционный паропроницаемый слой: ПСУЛ (герметик Стиз-А)

II-центральный теплоизоляционный слой: пена монтажная

III-внутренний пароизоляционный слой: лента монтажная внутренняя (герметик Стиз-В)

Снаружи под отливом: лента монтажная наружная (герметик Стиз-А),

Внутри под подоконником: лента монтажная внутренняя (герметик Стиз-В)

Окно устанавливается по бокам и сверху на анкерные пластины, снизу на нагель или дюбеля.

### Компоненты монтажного шва, подробнее.

#### 1. Снаружи

##### ПСУЛ (Предварительно Сжатая Уплотнительная Лента)

Материал представляет собой самоклеющуюся пенополиуритановую ленту, пропитанную специальным неопреновым составом. Лента поставляется в сжатом состоянии, скрученная в ролики. Широкий спектр типоразмеров ленточного герметика позволяет подобрать материал для защиты швов практически любого размера. Помещенная в стык или шов, лента самостоятельно расширяется, полностью заполняя все неровности и зазоры, обеспечивая надежную защиту шва от всех неблагоприятных климатических воздействий.

### Наружная лента

Гидроизоляционная паропроницаемая лента из синтетического нетканого материала мембранного типа. Лента предназначена для гидроизоляции нижнего монтажного шва светопрозрачной конструкции (под отливом), а также любых других строительных швов и стыков. Лента имеет две клеевые полосы с одной стороны. Одна полоса предназначена для крепления ленты к светопрозрачной конструкции, другая - для крепления ленты к стене или откосу. Широкий спектр типоразмеров лент позволяет подобрать материал для защиты швов практически любого размера. Лента поставляется в рулонах. Применение гидроизоляционных лент обеспечивает надежную защиту монтажной пены от увлажнения снаружи помещения и способствует выводу влаги из пены наружу.

### СТИЗ-А

Однокомпонентный паропроницаемый акриловый герметик. Полностью готов к применению. Используется для долговременной герметизации стыка при установке оконных блоков в качестве **наружного паропроницаемого слоя** согласно требованиям ГОСТа 30971-2002. Обладает отличной адгезией к основным конструкционным материалам (ПВХ, бетону, полимербетону, пенобетону, дереву, штукатурке, кирпичу). Устойчив к УФ облучению, атмосферным осадкам, температурным деформациям.

## 3. Изнутри

### Внутренняя лента

Пароизоляционная лента из алюминиевой фольги, армированной высокопрочной синтетической нитью. Лента предназначена для внутренней пароизоляции монтажных швов, с последующим оштукатуриванием откосов. Лента имеет две клеевые полосы с с разных сторон. Одна полоса предназначена для крепления ленты к светопрозрачной конструкции, другая – для крепления ленты к стене или откосу. Со стороны полосы, предназначенной для крепления к светопрозрачной конструкции, лента дублирована нетканым материалом для создания адгезии ленты со штукатурным раствором. Широкий спектр типоразмеров лент позволяет подобрать материал для защиты швов практически любого размера. Лента поставляется в рулонах. Применение пароизоляционных лент обеспечивает надежную защиту монтажной пены от увлажнения со стороны помещения и препятствует выпадению конденсата на поверхности внутренних откосов.

### СТИЗ-В

Однокомпонентный акриловый герметик. Полностью готов к применению. Обладает хорошей адгезией к основным конструкционным материалам (бетон, кирпич, натуральный камень). Благодаря низкой паропроницаемости используется для создания **внутреннего пароизоляционного слоя** при монтаже оконных блоков согласно требованиям ГОСТа. Может наноситься на влажные поверхности, но присутствие водяной пленки на поверхности контакта недопустимо.

Диапазон температур нанесения: от – 20° С до + 35° С.